

ndis

Usaidizi mbadala ambayo unaweza kutumia ufadhili wa NDIS

Swahili | Kiswahili



Kusoma kwa Urahisi (Easy)



Msaada na hati hii

Unaweza kupata mtu wa kukusaidia:



- kuelewa hati hii
- kupata habari zaidi.



Maelezo ya mawasiliano yapo mwishoni mwa hati hii.

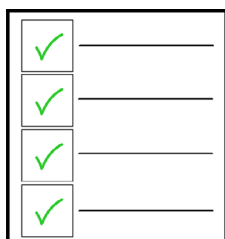
Kuhusu hati hii

Shirika la Kitaifa la Bima ya Ulemavu (NDIA) liliandika waraka huu.



Tunapotumia neno sisi, maana yake ni NDIA.

Tunatoa Mpango wa Kitaifa wa Bima ya Ulemavu au NDIS.



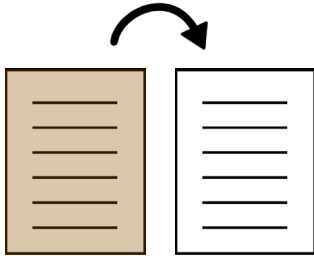
Hati hii inahusu usaidizi mbadala ambao unaweza kutumia ufadhili wa NDIS.

Usaidizi mbadala ni usaidizi:



- tuliosema **huwezi** kutumia ufadhili wa NDIS
- kwa wewe kutumia katika baadhi ya matukio.

Wewe **huenda** ukaruhusiwa kupata usaidizi mbadala ikiwa tutakubali.



Usaidizi mbadala lazima:

- ubadilishe usaidizi katika mpango wako
- uwe na gharama sawa au chini ya usaidizi katika mpango wako
- uwa sawa au bora kwako kuliko usaidizi katika mpango wako.

Msaada ambao huenda ukaruhusiwa kutumia ufadhili wa NDIS

Vifaa vya kawaida vya nyumbani vinavyouzwa

Hii inamaanisha vitu kwa ajili ya nyumbani ambavyo vimethibitishwa kusaidia:



- na mahitaji ya ulemavu
- uweze kujitegemea.

Watu wengine huenda wanaweza kutumia ufadhili wa NDIS kwa teknolojia ya usaidizi.



Teknolojia ya usaidizi inamaanisha vitu vinavyosaidia watu wenye ulemavu.

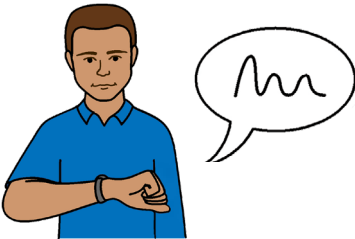
Saa mahiri



Saa mahiri ni kitu ambacho:

- kinaunganishwa kwenye mtandao
- unaweza kuvaa kwenye mkono wako.

Wewe **huenda** kuruhusiwa kutumia ufadhili wa NDIS kwa saa mahiri ikiwa:



- hukusaidia kuwasiliana
- ndio njia bora kwako kuwasiliana.

Kompyuta kibao



Kompyuta kibao ni kitu ambacho:

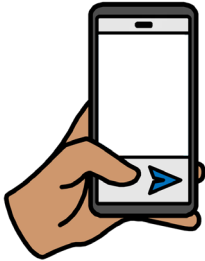
- kinaunganishwa kwenye mtandao
- unaweza kubeba karibu nawe.

Wewe **huenda** kuruhusiwa kutumia ufadhili wa NDIS kwa kompyuta kibao ikiwa:



- hukusaidia kuwasiliana
- ndio njia bora kwako kuwasiliana.

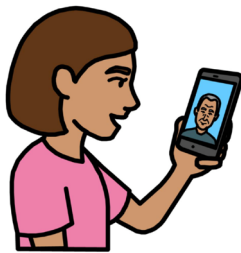
Simu mahiri



Simu mahiri ni kitu ambacho:

- kinaunganishwa kwenye mtandao
- unaweza kubeba karibu nawe.

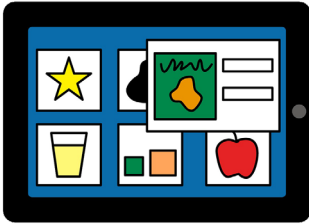
Wewe **huenda** kuruhusiwa kutumia ufadhili wa NDIS kwa simu mahiri ikiwa:



- hukusaidia kuwasiliana
- ndio njia bora kwako kuwasiliana.

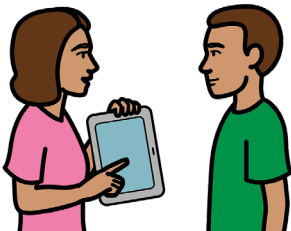
Programu kwa madhumuni ya upatikanaji na mawasiliano

Programu kwa madhumuni ya upatikanaji na mawasiliano ni programu ambazo:



- unaweka kwenye kitu, kama kompyuta kibao
- kukusaidia kuwasiliana.

Wewe **huenda** ukaruhusiwa kutumia ufadhili wa NDIS kwa app ikiwa:



- hukusaidia kuwasiliana
- ndio njia bora kwako kuwasiliana.

Maelezo zaidi kuhusu hati hii

Kwa habari zaidi kuhusu hati hii, tafadhali wasiliana nasi.



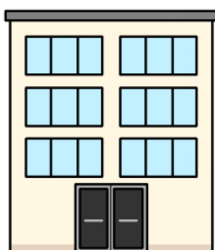
Unaweza kutupigia simu

1800 800 110



Unaweza kututumia barua pepe

enquiries@ndis.gov.au



Unaweza kutembelea moja ya ofisi zetu kibinafsi

Unaweza kupata ofisi ya eneo lako kwenye tovuti ya NDIS.

[ndis.gov.au/contact/locations](https://www.ndis.gov.au/contact/locations)

Pata maelezo zaidi kuhusu NDIA



Tembelea tovuti yetu

ndis.gov.au

Tufuate kwenye chaneli zetu za kijamii



[Facebook](#), [Twitter](#), [Instagram](#),
[YouTube](#), [LinkedIn](#)

Pata usaidizi ili kuwasiliana nasi

Kwa watu wanaohitaji msaada wa Kiingereza



Unaweza kupiga simu kwa Huduma ya Utafsiri na Ukalimani (TIS).

131 450

Kwa watu ambao ni viziwi au vigumu kusikia



Unaweza kutumia Huduma ya Kitaifa ya Jumbe za Zamu.

relayservice.gov.au



Unaweza kutumia hali ya simu ya maandishi (TTY).

1800 555 677



Unaweza kutumia zamu za sauti.

1800 555 727

Hati hii ya Kusoma kwa Urahisi iliundwa na Scope (Aust) Ltd. mnamo Novemba 2024 kwa kutumia Alama za Mawasiliano ya Picha (PCS). PCS ni chapa ya biashara ya Tobii Dynavox, LLC. Haki zote zimehifadhiwa. Imetumika kwa ruhusa. Hati hii haipaswi kuuzwa kwa watu wengine. Picha lazima zisitumike tena bila ruhusa. Kwa habari zaidi kuhusu picha hizo, wasiliana na Scope kwa 1300 472 673 au tembelea scopeaust.org.au