

ndis

وسائل الدعم التي لا يجوز إنفاق تمويل NDIS عليها

العربية | Arabic



سهولة القراءة



مساعدة لفهم هذه الوثيقة

يمكنك الاستعانة بشخص لمساعدتك على:

- فهم هذه الوثيقة.

- الحصول على المزيد من المعلومات.



توجد معلومات الاتصال في نهاية هذا الوثيقة.



عن هذه الوثيقة

كتبت الوكالة الوطنية للتأمين ضد الإعاقة (NDIA) هذه الوثيقة.

تشير كلمة «نحن» في هذه الوثيقة إلى الوكالة الوطنية للتأمين ضد الإعاقة (NDIA).



نحن نقدم خدمات البرنامج الوطني للتأمين ضد الإعاقة (NDIS).

تتناول هذه الوثيقة وسائل الدعم التي لا يمكنك إنفاق تمويل NDIS عليها.

X	_____
X	_____
X	_____
X	_____

وسائل الدعم التي لا يمكنك إنفاق تمويل NDIS عليها

تكاليف المعيشة اليومية

تكاليف المعيشة اليومية هي أشياء قد:

- تشتريها كل يوم.
- تدفع مقابلها كل شهر.



هناك 8 جهات صرف في تكاليف المعيشة اليومية
لا يمكنك إنفاق تمويل NDIS عليها.



1. لا يمكنك إنفاق تمويل NDIS على تكاليف الإقامة
والمنزل.

والمقصود بتكاليف الإقامة والمنزل تكاليف المكان الذي
تعيش فيه. على سبيل المثال، إيجار السكن.



2. لا يمكنك إنفاق تمويل NDIS على المدفوعات المالية.

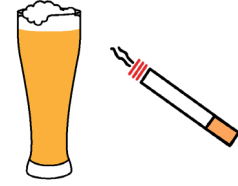
المقصود بالمدفوعات المالية الأموال التي تقدمها لشخص آخر. على سبيل المثال، المال الذي تعطيه للكنيسة.



3. لا يمكنك إنفاق تمويل NDIS لشراء الطعام والبقالة.



4. لا يمكنك إنفاق تمويل NDIS على الكماليات. على سبيل المثال، لشراء السجائر والمشروبات الكحولية.



5. لا يمكنك إنفاق تمويل NDIS على الملابس والتجميل. على سبيل المثال، للحصول على قصة شعر.



6. لا يمكنك إنفاق تمويل NDIS على السفر والمواصلات.
على سبيل المثال، للذهاب في عطلة.



7. لا يمكنك إنفاق تمويل NDIS على الحيوانات الأليفة.



8. لا يمكنك إنفاق تمويل NDIS على تكاليف الشؤون المتعلقة بالإنجاب والأسرة.

المقصود بتكاليف الشؤون المتعلقة بالإنجاب والأسرة
التكاليف التي تساعدك على إنجاب طفل.



وسائل الدعم التي لا تستند إلى الأدلة

المقصود بالاستناد إلى الأدلة وجود إثبات أن الشيء فعال ومفيد.

المقصود بالشيء الفعال هو الشيء الذي يؤدي النتيجة المرجوة منه بكفاءة.

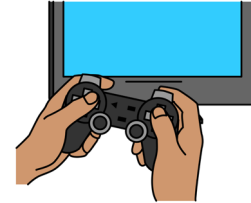


المقصود بالشيء المفيد هو الشيء النافع لحالتك.

لا يمكنك إنفاق تمويل NDIS على العلاجات البديلة.

تشمل العلاجات البديلة أشياء مثل:

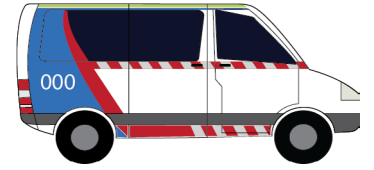
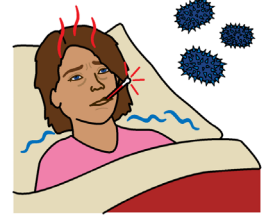
- العلاج بالكريستال.
- العلاج بالعناق.
- العلاج بالألعاب.
- العلاج بالتدريب.
- العلاج بالطاقة.



وسائل الدعم المتعلقة بالصحة

لا يمكنك إنفاق تمويل NDIS على:

- علاج مشكلة صحية ليست مرتبطة بإعاقتك.
- الأدوية.
- خدمات الإسعاف.



وسائل الدعم المتعلقة بالصحة النفسية.

لا يمكنك إنفاق تمويل NDIS على:

- أدوية علاج مشكلات الصحة النفسية.
- خدمات الصحة النفسية في المستشفيات.
- علاج المشكلات المتعلقة بتعاطي المخدرات والمشروبات الكحولية.



وسائل الدعم المتعلق بحماية الطفل ودعم الأسرة.

المقصود بحماية الطفل المساعدة للحفاظ على سلامة الطفل.

المقصود بدعم الأسرة علاج أفراد الأسرة.



لا يمكنك إنفاق تمويل NDIS على:

- برامج الآباء والأمهات.
- جليسات الأطفال.
- الاستشارات الزوجية.



المقصود بالاستشارات الزوجية هو عندما يساعدك شخص ما لحل المشكلات الزوجية.



وسائل الدعم المتعلقة بتنمية الطفولة المبكرة

المقصود بتنمية الطفولة المبكرة هو كيف ينمو الطفل ويتعلم أشياء جديدة.



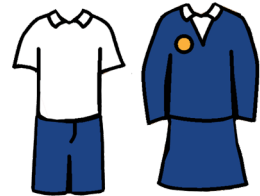
لا يمكنك إنفاق تمويل NDIS على أشياء مثل خدمات رعاية الأطفال.



وسائل الدعم المتعلقة بالتعليم المدرسي

لا يمكنك إنفاق تمويل NDIS على:

- الزي المدرسي.
- الرسوم المدرسية.
- الكتب المدرسية.



وسائل الدعم المتعلقة بالتعليم العالي والتعليم المهني والتدريب

المقصود بالتعليم العالي هو التعليم التالي للمدرسة الثانوية.
على سبيل المثال، التعليم الجامعي.



المقصود بالتعليم المهني هو أن تتعلم عن وظيفة.



لا يمكنك إنفاق تمويل NDIS على:

- الرسوم الجامعية
- الحصول على خدمات من شخص يعمل في أحد مؤسسات التعليم العالي.



لا يمكنك إنفاق تمويل NDIS على وسائل المواصلات إلى أماكن تلقي التعليم أو التدريب إذا كنت تستطيع:

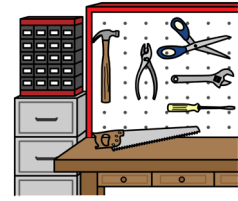
- السفر على نفقتك الخاصة.
- استخدام وسائل النقل العام.



وسائل الدعم المتعلقة بالتوظيف

لا يمكنك إنفاق تمويل NDIS على:

- خدمات توظيف ذوي الإعاقة.
- الأشياء التي تحتاجها للقيام بعملك.
- إدخال تغييرات لتحسين مدى ملاءمة مكان العمل لظروف الإعاقة.



والمقصود بهذه التغييرات جعل المكان ملائمًا للجميع.



وسائل الدعم المتعلقة بالإسكان والبنية التحتية المجتمعية

المقصود بالبنية التحتية المجتمعية هي الأشياء التي يمكن للجميع استخدامها. على سبيل المثال، الحدائق والمباني العامة.



لا يمكنك إنفاق تمويل NDIS على:

- توفير منازل للأشخاص الذين يحتاجون إلى مكان للعيش فيه.
- تقديم خدمات للأشخاص الذين ليس لديهم مكان للعيش فيه.
- إدخال التغييرات التي تسهل التنقل في جميع أنحاء المبنى.



وسائل الدعم المتعلقة بالمواصلات

لا يمكنك إنفاق تمويل NDIS على:

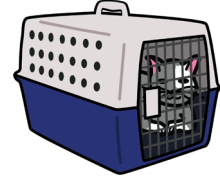
• الحافلات.



• القطارات.

• الترام.

• نقل الحيوانات الأليفة والحيوانات المصاحبة.



المقصود بالحيوانات المصاحبة هو الحيوانات التي تساعدك على الشعور بالهدوء.

وسائل الدعم المتعلقة بالإحالة للعدالة

الإحالة للعدالة هي عندما ترتكب جريمة ويتحتم عليك الذهاب إلى المحكمة.



لا يمكنك إنفاق تمويل NDIS على تكاليف الرعاية اليومية لشخص محتجز. على سبيل المثال، شخص مسجون.

لا يمكنك إنفاق تمويل NDIS على تقرير الصحة العقلية الهادف لإصدار حكم قضائي. المقصود بالتقارير السابقة للحكم هو إفادة الخبير للقاضي حول صحتك العقلية.



لا يمكنك إنفاق تمويل NDIS على الإشراف والمراقبة. المقصود بالإشراف والمراقبة هو وجود شخص ما ليتأكد من أنك تفعل الشيء الصحيح.



وسائل الدعم المتعلقة برعاية المسنين

رعاية المسنين هي الرعاية التي تتلقاها عندما تتقدم في السن. على سبيل المثال، عندما يكون عمرك 65 عاماً أو أكثر.



لا يمكنك إنفاق تمويل NDIS على خدمات رعاية المسنين الحكومية من خارج برنامج التأمين.

السلع والخدمات غير القانونية

غير القانونية معناها غير المسموح بها.

لا يمكنك إنفاق تمويل NDIS على شيء غير مسموح به.



على سبيل المثال، لا يمكنك إنفاق تمويل NDIS على المخدرات غير المشروعة.

الدخل البديل

الدخل البديل هو المال الذي تحصل عليه إذا كنت:

- لا تملك وظيفة.
- لا تستطيع العمل.



لا يمكنك إنفاق تمويل NDIS على أشياء مثل سداد دفعات القروض.



مزيد من المعلومات عن هذه الوثيقة

للحصول على مزيد من المعلومات عن هذه الوثيقة، يُرجى الاتصال بنا.

يمكنك الاتصال بنا هاتفياً

1800 800 110



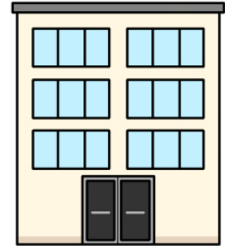
يمكنك إرسال بريد إلكتروني إلينا

enquiries@ndis.gov.au



يمكنك الحضور شخصياً لزيارة أحد مكاتبنا

يمكنك معرفة عنوان أقرب مكتب محلي على موقع NDIS الإلكتروني [ndis.gov.au/contact/locations](https://www.ndis.gov.au/contact/locations)



اعرف المزيد عن وكالة NDIA

تفضل بزيارة موقعنا الإلكتروني على الإنترنت

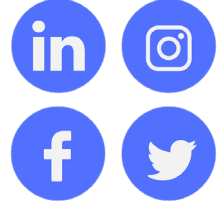
ndis.gov.au



تابعونا على قنواتنا الاجتماعية

[فيسوك](#)، [تويتر](#)، [إنستغرام](#)،

[LinkedIn](#)، [YouTube](#)



احصل على مساعدة للاتصال بنا

للأشخاص الذين يحتاجون للمساعدة في اللغة الإنجليزية

يمكنك الاتصال بخدمة الترجمة التحريرية والشفوية
.Translating and Interpreting Service (TIS)

131 450



للأشخاص الذين يعانون من الصمم أو ضعف السمع

يمكنك استخدام الخدمة الوطنية للتواصل للصم والبكم.

relayservice.gov.au



يمكنك استخدام وضع الهاتف النصي (TTY).

1800 555 677



يمكنك استخدام خدمة التتابع الصوتي.

1800 555 727



أُصدِرَت هذه الوثيقة سهلة القراءة من قبل شركة Scope (Aust) Ltd في نوفمبر/ تشرين الثاني 2024، اعتمادًا على رموز التواصل البصرية (PCS). ورموز التواصل البصرية (PCS) هي علامة تجارية لشركة Tobii Dynavox, LLC. جميع الحقوق محفوظة. تم الاستخدام بعد الحصول على الموافقة. يُحظر بيع هذه الوثيقة لأطراف ثالثة. يُحظر إعادة استخدام الصور دون إذن. لمزيد من المعلومات حول الصور، اتصل بشركة Scope على الرقم 1300 472 673 أو تفضل بزيارة الموقع الإلكتروني

scopeaust.org.au